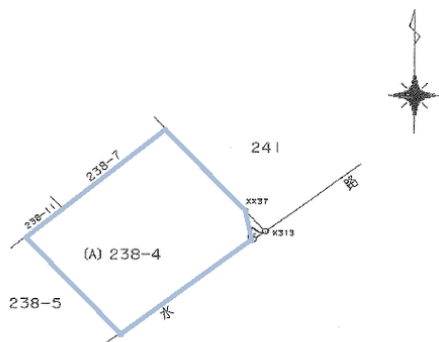


河北ICまで車で5分
閑静な住宅街

土地面積 **公簿 336.42m²**

現況 **更地**

引渡し **即時**



この図面は物件情報の一部を抜粋して掲載しております。(現況優先)
付帯条件や別途料金等が発生する場合がありますのでご確認ください。

売地

チェックポイント!

●上水道 ●下水道

最適用途	住宅用地		
最寄駅	鹿又駅		
土地面積	公簿 336.42m ²	私道面積 (共有持分)	なし
価格	850万円	3.3m ² 単価	@8.36万円

物件所在地	宮城県石巻市鹿又字天王前		
交通	J R石巻線 鹿又 徒歩14分		
土地権利	所有権	地目	宅地
都市計画	区域外	用途地域	
建ぺい率		容積率	
他の法令上の制限			
地勢	平坦		
引渡条件	現況渡し		
現況	更地	引渡日	即時
開発許可等番号			
接道状況 (角地・間口)	北西4.3m 公道 接面21.5m		
設備	上水道 下水道		
備考			

株式会社大江不動産

宮城県知事免許(1)第6000号 〒981-0503 宮城県東松島市矢本字大溜208-2

☎ 0225-98-8022 fax 0225-98-8277 定休日: 水 年末年始

■取引態様: 一般媒介