

新築売戸建住宅

大街道小学校徒歩2分！
広々とした5LDK！

間取り

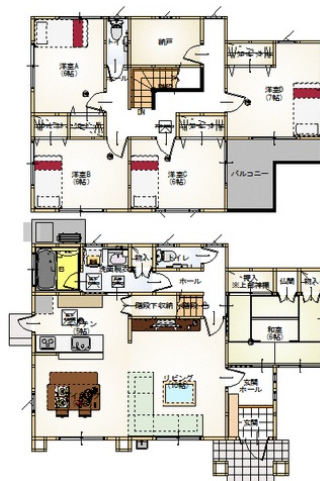
5LDK

建物面積

137.45m²

築年月

2020年12月



チェックポイント！

この図面は物件情報の一部を抜粋して掲載しております。(現況優先)付帯条件や別途料金等が発生する場合がありますのでご確認ください。

- 新築●主要採光面：南向き●外壁サイディング●閑静な住宅街●建築確認完了検査済証●新築時・増改築時の設計図書●バス1坪以上●追焚機能●浴室暖房●浴室乾燥機●トイレ2ヶ所●温水洗浄便座●シャワー付洗面化粧台●IHクッキングヒーター●システムキッチン●全居室収納●クローゼット●床下収納●照明器具●ダウンライト●省エネ給湯器●複層ガラス●上水道●浄化槽●モニター付インターホン●ディンプルキー●カードキー●火災警報器(報知機)●駐車場3台分

最寄駅	蛇田駅
間取タイプ	5LDK
価格	3,600万円

物件所在地	宮城県石巻市大街道南1丁目		
交通	JR仙石線 蛇田 徒歩33分		
土地面積	公簿 269.76m ²	私道面積 (共有持分)	なし
	構造・規模 木造2階建		
建物	面積 137.45m ²		
	間取内訳 和6 洋6・6・6・7 LDK22		
土地権利	所有権	地目	宅地
都市計画		用途地域	準工業
建ぺい率	60%	容積率	200%
築年月	2020年12月	駐車場	
現況	建築中	引渡日	相談
建築確認番号	第R02確認建築仙台都市7124号		
接道状況 (角地・間口)	南6.0m 公道 接面14.5m		
設備	バス1坪以上,追焚機能,浴室暖房,浴室乾燥機,トイレ2ヶ所,温水洗浄便座,シャワー付洗面化粧台,IHクッキングヒーター,システムキッチン,全居室収納,クローゼット,床下収納,照明器具,ダウンライト,省エネ給湯器,複層ガラス,上水道,浄化槽,モニター付インターホン,ディンプルキー,カードキ...		
備考			

株式会社大江不動産

宮城県知事免許(2)第6000号 〒986-0862 宮城県石巻市あけぼの2丁目6-1

TEL 0225-98-8022 FAX 0225-98-8277 定休日：水 年末年始・夏季休暇

■取引態様：売主