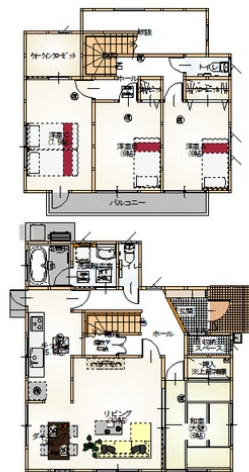


新築売戸建住宅

JR仙石線「陸前山下駅」徒歩10分！
駐車場スペース3台分！

間取り 4LDK 建物面積 115.09㎡ 築年月 2020年10月



チェックポイント！

この図面は物件情報の一部を抜粋して掲載しております。（現況優先）付帯条件や別途料金等が発生する場合がありますのでご確認ください。

- 新築 ●外壁サイディング ●閑静な住宅街 ●建築確認完了検査済証 ●新築時・増改築時の設計図書 ●バス1坪以上 ●追焚機能 ●浴室暖房 ●浴室乾燥機 ●トイレ2ヶ所 ●温水洗浄便座 ●シャワー付洗面化粧台 ●IHクッキングヒーター ●全居室収納 ●クローゼット ●ウォークインクローゼット ●シューズIC ●床下収納 ●照明器具 ●ダウンライト ●省エネ給湯器 ●複層ガラス ●上水道 ●下水道 ●モニタ付インターホン ●ディンプルキー ●カードキー ●火災警報器（報知機） ●駐車場3台分

最寄駅	陸前山下駅
間取りタイプ	4LDK
価格	3,520万円

物件所在地	宮城県石巻市中里4丁目		
交通	JR仙石線 陸前山下 徒歩10分		
土地面積	公簿 253.00㎡	私道面積 (共有持分)	なし
	構造・規模 木造2階建		
建物	面積 115.09㎡		
	間取内訳 和6 洋7.5・6・6 LDK18.5		
土地権利	所有権	地目	宅地
都市計画	市街化区域	用途地域	近隣商業
建ぺい率	60%	容積率	200%
築年月	2020年10月	駐車場	
現況	建築中	引渡日	相談
建築確認番号	第R02確認建築仙台都市7125号		
接道状況 (角地・間口)	角地：2方道路 北6.0m 公道 接面13.1m 東6.0m 公道 接面13.4m		
設備	バス1坪以上、追焚機能、浴室暖房、浴室乾燥機、トイレ2ヶ所、温水洗浄便座、シャワー付洗面化粧台、IHクッキングヒーター、全居室収納、クローゼット、ウォークインクローゼット、シューズIC、床下収納、照明器具、ダウンライト、省エネ給湯器、複層ガラス、上水道、下水道、モニタ付インターホン、デ...		
備考	準防火地域		

株式会社大江不動産

宮城県知事免許(2)第6000号 〒986-0862 宮城県石巻市あけぼの2丁目6-1

TEL 0225-98-8022 FAX 0225-98-8277 定休日：水 年末年始・夏季休暇

■取引態様：売主