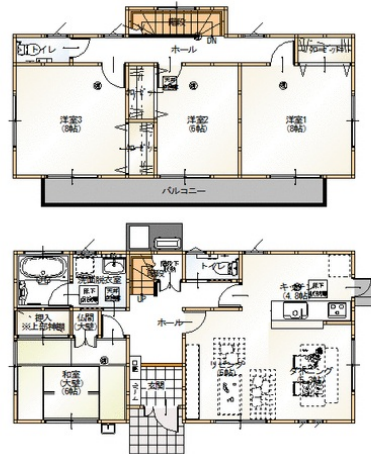


新築売戸建住宅

仙石線「陸前山下駅」徒歩11分！  
駐車場スペース4台分！

間取り 4LDK 建物面積 111.37㎡ 築年月 2020年09月



チェックポイント！

この図面は物件情報の一部を抜粋して掲載しております。（現況優先）付帯条件や別途料金等が発生する場合がありますのでご確認ください。

- 新築 ●主要採光面：南向き ●外壁サイディング ●閑静な住宅街 ●バス1坪以上 ●追焚機能 ●浴室乾燥機 ●トイレ2ヶ所 ●温水洗浄便座 ●シャワー付洗面化粧台 ●IHクッキングヒーター ●全居室収納 ●クローゼット ●床下収納 ●照明器具 ●ダウンライト ●省エネ給湯器 ●複層ガラス ●上水道 ●下水道 ●モニタ付インターホン ●ディンプルキー ●カードキー ●火災警報器（報知機） ●駐車場3台分

最寄駅	陸前山下駅
間取タイプ	4LDK
価格	3,350万円

物件所在地	宮城県石巻市中里4丁目		
交通	JR仙石線 陸前山下 徒歩11分		
土地面積	公簿 209.76㎡	私道面積 (共有持分)	なし
	構造・規模 木造2階建		
建物	面積 111.37㎡		
	間取内訳 和6 洋6・8・8 LDK16.1		
土地権利	所有権	地目	宅地
都市計画		用途地域	2種住居
建ぺい率	60%	容積率	200%
築年月	2020年09月	駐車場	
現況	建築中	引渡日	相談
建築確認番号	第H31確認建築宮城建住02204号		
接道状況 (角地・間口)	西6.0m 公道 接面11.6m		
設備	バス1坪以上,追焚機能,浴室乾燥機,トイレ2ヶ所,温水洗浄便座,シャワー付洗面化粧台,IHクッキングヒーター,全居室収納,クローゼット,床下収納,照明器具,ダウンライト,省エネ給湯器,複層ガラス,上水道,下水道,モニタ付インターホン,ディンプルキー,カードキー,火災警報器(報知機),駐...		
備考			

株式会社大江不動産

宮城県知事免許(2)第6000号 〒986-0862 宮城県石巻市あけぼの2丁目6-1

TEL 0225-98-8022 FAX 0225-98-8277 定休日：水 年末年始・夏季休暇

■取引態様：売主