

新築売戸建住宅

東矢本駅

間取り
4LDK

建物面積
115.93㎡

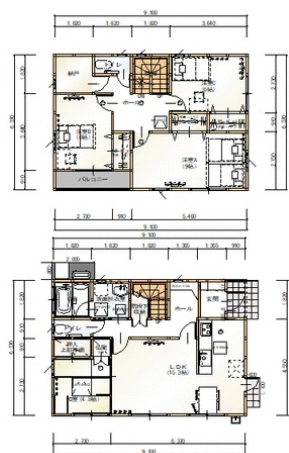
築年月
2021年12月

新築

人気の矢本東小学区！
駐車場広々3台分！

チェックポイント！

2面採光,外壁サイディング,閑静な住宅街,バス1坪以上,追焚機能,浴室暖房,浴室乾燥機,トイレ2ヶ所,シャワー付洗面化粧台,IHクッキングヒーター,II型キッチン,システムキッチン,食器洗浄乾燥機,全居室収納,クローゼット,床下収納,照明器具,ダウンライト,省エネ給湯器,複層ガラス,電気,上水道,下水道,モニタ付インターホン,ディンプルキー,カードキー,駐車場3台分



物件種目	新築売戸建住宅
最寄駅	東矢本
間取タイプ	4LDK
価格	2,800万円

物件所在地	宮城県東松島市矢本字蜂谷浦		
交通	J R 仙石線 東矢本 徒歩12分		
土地面積	公簿 217.00㎡	私道面積 (共有持分)	なし
建物	構造・規模	木造 2階建	
	面積	115.93㎡	
	間取内訳	和 4.5 洋 9・6・6 LDK 15.3	
土地権利	所有権	地目	宅地
都市計画	市街化区域	用途地域	1種住居
建ぺい率	60%	容積率	200%
築年月	2021年12月	駐車場	
現況	建築中	引渡日	相談
建築確認番号	第RO3確認建築仙台都市7132号		
接道状況 (角地・間口)	角地：2方道路 北6.0m 公道 接面14.0m 東6.0m 公道 接面15.3m		
設備	バス1坪以上追焚機能,浴室暖房,浴室乾燥機,トイレ2ヶ所,シャワー付洗面化粧台,IHクッキングヒーター,II型キッチン,システムキッチン,食器洗浄乾燥機,全居室収納,クローゼット,床下収納,照明器具,ダウンライト,省エネ給湯器,複層ガラス,電気,上水道,下水道,モニタ付インターホン,デ...		
備考	地勢：平坦 フラット35適合証明書あり		

この図面は物件情報の一部を抜粋して掲載しております。(現況優先)
付帯条件や別途料金等が発生する場合がありますのでご確認ください。

at home

infosheet 物件番号 69743371064

宮城県知事免許(2)第6000号 〒986-0853 宮城県石巻市門脇字一番谷地3-2

株式会社大江不動産

TEL: 0225-98-8022 FAX: 0225-98-8277 定休日: 水 年末年始・夏季休暇

■取引態様: 売主